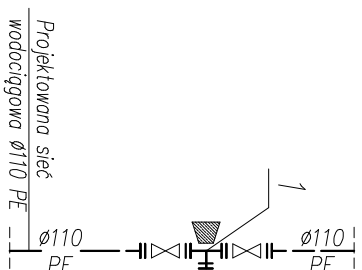
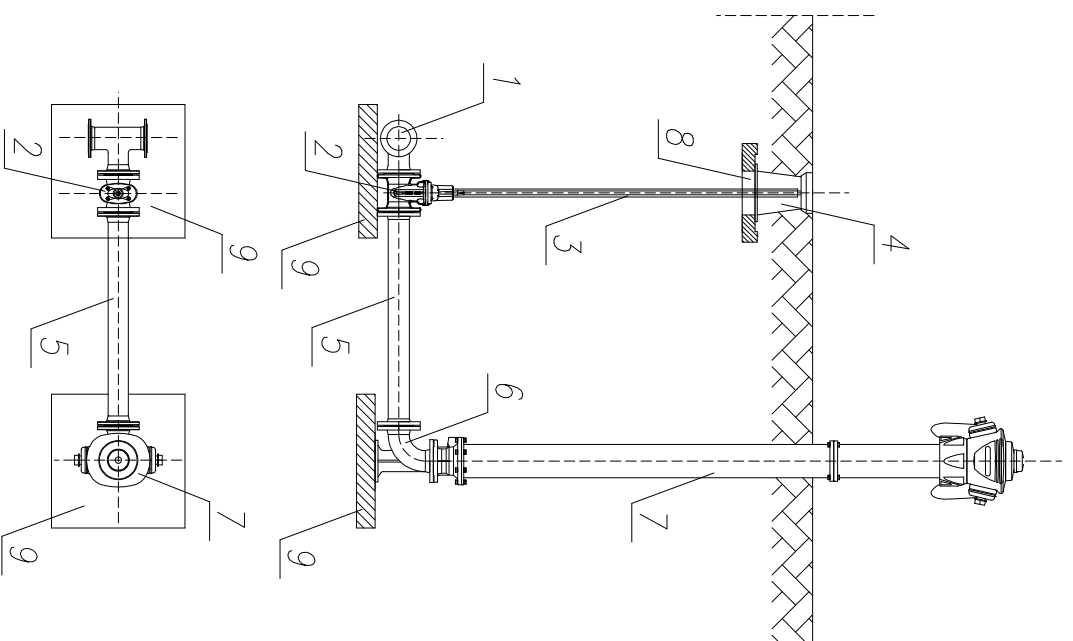
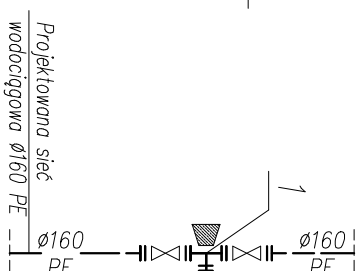


# ZABUDOWA HYDRANTU P.POŻ. Ø80mm z kontrolowanym miejscem łamania



Węzeł H1-H4



Węzeł H5

## OZNACZENIA:

1. Trójnik kofnierzowy Ø100/80mm; Ø150/80mm
2. Zasuwa kofnierzowa typu E1 dn = 80mm z obudową i skrzynką do zosuw
3. Obudowa zosuw
4. Skrzynka uliczna żeliwna do zosuw
5. Króciec dwukofnierzowy żeliwny typu FF, l = 800mm, Ø80mm
6. Łuk kofnierzowy 90° ze stopą Ø80mm
7. Hydrant nadziemny DN80, Rd 1500 mm = L 2380 mm z kontrolowanym miejscem łamania
8. Płyta podkładowa skrzynki ulicznej, zasuwy
9. Płyta chodnikowa 500x500x70mm

<b>TERMO</b> <b>PROJEKT</b> PRACOWNIA PROJEKTOWO-AUDYTORSKA mgr inż. przemysław WITK		Nazwa inwestycji	Rozbudowa sieci wodociągowej PEØ110mm, PEØ160 mm Rozbudowa sieci kan. sanitarnej PVCØ200mm wraz z przyłączami PVCØ160mm
Adres inwestycji		Gaszyń, ul. Harcerska, gm. Wieluń, dz. nr ewid. 721, 662 Wieluń, ul. Graniczna, gm. Wieluń, obręb 14, dz. nr ewid. 205/3	
Inwestor		Gmina Wieluń, Pl. Kozłomierza Wlk 1, 98-300 Wieluń	
Temat:		Rozbudowa sieci wodociągowej PEØ110mm, PEØ160 mm Rozbudowa sieci kan. sanitarnej PVCØ200mm wraz z przyłączami PVCØ160mm	
Nazwa rysunku:		ZABUDOWA HYDRANTU P.POŻ. Ø80mm – SCHEMAT	
Projektant:	mgr inż. Mariusz Kościelny (firma sanitar)		
Skala	—	Data oprac.	02.2018
Tom	I	Nr rys.	S14

tel: 603801619  
NIP: 8321964510  
OS. WYSZYŃSKIEGO 10/2  
98-300 WIELUŃ